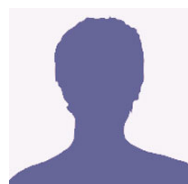



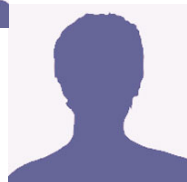
Equipe pédagogique

Le département est dirigé par **Sébastien Pesce**, maître de conférences. Il se compose de **cinq enseignant-chercheurs titulaires** et de **trois enseignants chercheurs contractuels**.




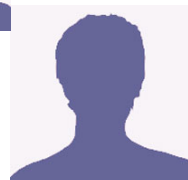
Nom : [Hervé BRETON](#)
Fonction : Maître de conférences
Mail : herve.breton@univ-tours.fr

 [FICHE DÉTAILLÉE](#)




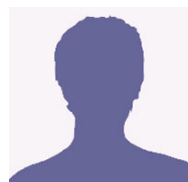
Nom : [Laurence Cornu](#)
Fonction : Professeur des universités
Mail : laurence.cornu-bernot@univ-tours.fr

 [FICHE DÉTAILLÉE](#)



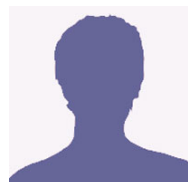
Nom : [Noël DENOYEL](#)
Fonction : Maître de conférences
Mail : noel.denoyel@univ-tours.fr

 [FICHE DÉTAILLÉE](#)



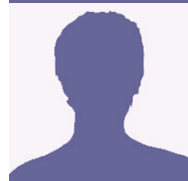
Nom : [Sylvie GAULIER](#)
Fonction : Maître de conférences associée
Mail : sylvie.gaulier@univ-tours.fr

 [FICHE DÉTAILLÉE](#)



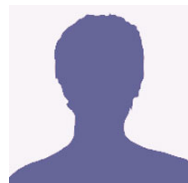
Nom : [Catherine GUILLAUMIN](#)
Fonction : Maître de conférences
Mail : catherine.guillaumin@univ-tours.fr

 [FICHE DÉTAILLÉE](#)



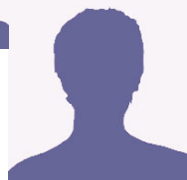
Nom : [Christine LECOQ SUREAU](#)
Fonction : Maître de conférences associée
Mail : christine.lecoqsureau@univ-tours.fr

 [FICHE DÉTAILLÉE](#)



Nom : [Sébastien PESCE](#)
Fonction : Maître de conférences, directeur du département
Mail : sebastien.pesce@univ-tours.fr

 [FICHE DÉTAILLÉE](#)



Nom : [Samuel RENIER](#)
Fonction : Maître de conférences
Mail : samuel.renier@univ-tours.fr

 [FICHE DÉTAILLÉE](#)

Différents professionnels et représentants des branches professionnelles, des collectivités locales, des Centres Interinstitutionnels de Bilan de Compétences (CIBC), des OPCA (Organismes Paritaires de Collecte Agréé), de l'agence Erasmus +, (etc.) **interviennent** de manière régulière ou ponctuelle.

Ils contribuent par **l'expertise qu'ils apportent**, à la **professionnalisation** des étudiants. Leurs interventions renforcent simultanément l'ancrage territorial des formations du département **et renforcent les processus d'insertion et d'évolution professionnelles des étudiants**.

